

DOSSIER DE PRENSA GUARDABARROS

(2002)



GUARDABARROS, DENTRO DEL OTRO 2002, INAUGURA LAS ACTIVIDADES EL LUNES DE AGUAS

La Semana de la Bici incluye una original visita cultural

Fernando Saldaña contará leyendas charras en distintos puntos de la ciudad

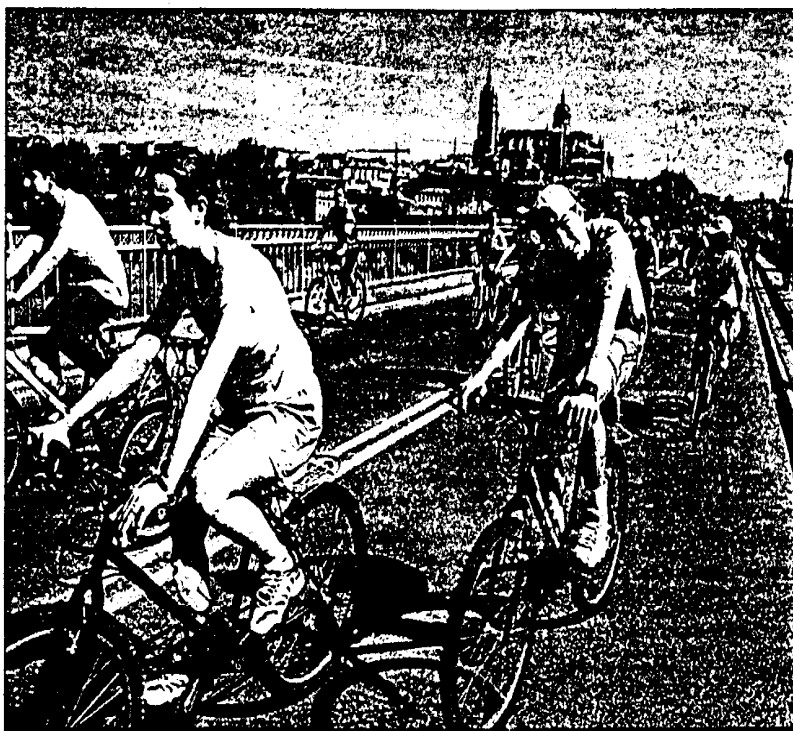
Dori Ruano está invitada a una mesa redonda en la Facultad de Geografía e Historia

BERTA BAZ

La asociación Guardabarrros, incluida dentro del Otro 2002, ha organizado para la próxima semana una serie de actividades bici-culturales, que darán comienzo el Lunes de Aguas con una merienda en un paraje cercano a Salamanca, y en la que destaca un encuentro hispano-portugués de ciclistas.

Pero esta original semana también contará con una exposición en la Facultad de Geografía e Historia, que tendrá a la bicicleta como principal protagonista; y una mesa redonda en la que se analizará el uso de este medio de transporte no contaminante en la ciudad. En esta tertulia participarán, entre otros, la concejal socialista Teresa Carvajal, miembros de grupos ecologistas y la ciclista Dori Ruano.

Guardabarrros lo que busca con esta semana es promover el uso de la bicicleta entre los salmanti-



Ciclistas aficionados celebran una edición del Día de la Bici por el puente Enrique Estevan.

ALMEIDA

PROGRAMA DE ACTIVIDADES

◆ **LUNES, DÍA 8.**

Bici-merienda en un paraje cercano a Salamanca coincidiendo con la celebración del Lunes de Aguas. A las 15 horas.

◆ **MARTES, DÍA 9.**

Inauguración de la exposición fotográfica en Geografía e Historia.

◆ **MIÉRCOLES, DÍA 10.**

Mesa redonda, a las 19 horas, en Geografía e Historia.

◆ **JUEVES, DÍA 11.**

Visita cultural, a las 21 horas.

◆ **VIERNES, DÍA 12.**

Bici-marcha popular a las 20 h.

◆ **SÁBADO, DÍA 13.**

Encuentro hispano-portugués, de 10 a 20 horas. Incluye un taller de educación vial.

◆ **DOMINGO, DÍA 14.**

Al rastro en bici, a las 12.30 horas.

nos, y con motivo de la *capitalidad* también ha organizado actividades con tintes culturales. El actor Fernando Saldaña organizará una visita por la ciudad, en la que -como explicó ayer- se contarán leyendas charras. Ésta es la segunda ocasión en la que Saldaña dirige un circuito de estas características; la primera fue con motivo de *Salamanca a Tope*. En aquella ocasión el ciego y el lazarillo, montados en bicicleta y moniciclo, contaron anécdotas e historietas.

Un concurso fotográfico y un certamen de dibujo infantil son otras de las apuestas.

ACTOS DE HOY

◆ **EXPOSICIÓN.**

Comienza la serie 'El texto iluminado. Una mirada a la ilustración española y latinoamericana contemporánea'. Sala de exposiciones La Salina. Hasta el día 28. Inauguración, hoy a las 19 horas; horario habitual: laborables, de 18 a 21 horas; domingos y festivos, de 12 a 14 horas.

◆ **ENTRADAS.**

Aún pueden adquirirse tiquets para los conciertos de The Cranberries (quedan más de 1.000 localidades) y The Waterboys (disponibles 649). Las entradas están a disposición del público en las taquillas del 2002 (Liceo y San Boal), en el número de teléfono 902 400222 y en la dirección de Internet 'www.elcor-teingles.com'.

◆ **ABRANTES.**

Sigue la muestra de Raúl Cordeiro (Festival 'Experimenta 2002', Universidad). De 12 a 14 y de 18 a 21 horas, de martes a sábado; domingos, de 12 a 14 horas.

La asociación Guardabarros presenta la Semana de la Bici

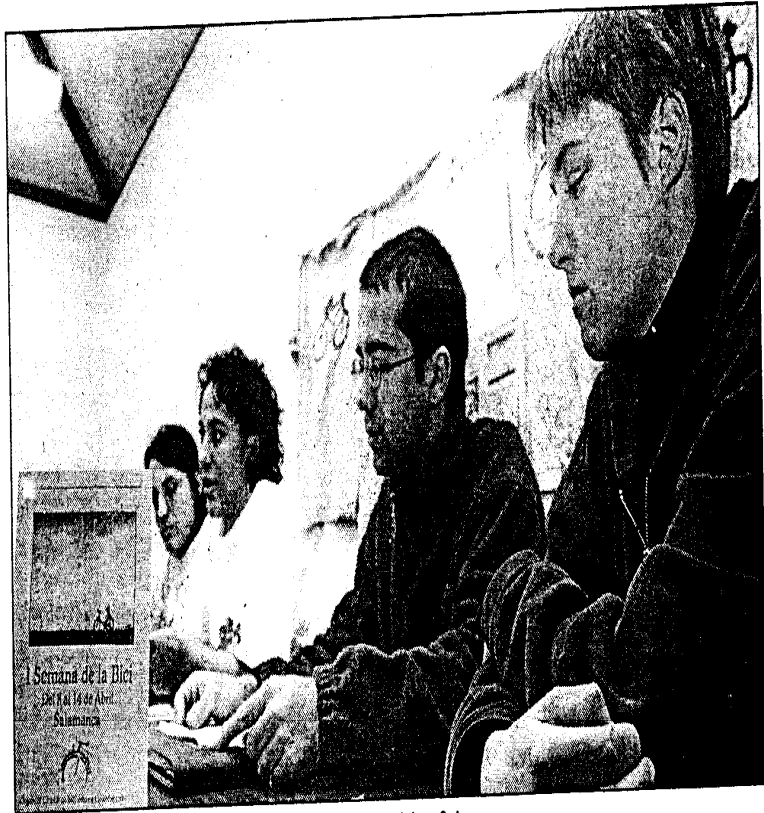
El próximo domingo celebrarán el Día sin coches

TRIBUNA

■ La asociación Guardabarros presentó ayer la I Semana de la Bici que se desarrollará a lo largo de la presente semana. Ayer lunes se desarrollaron las primeras actividades con este motivo, con la celebración de una 'bicimerienda' y la apertura del plaza para la entrega de fotografías para el concurso 'La bici en la ciudad'.

Hoy, a las 11.00 horas, se inaugura dicha exposición fotográfica, bajo el título 'salud sin malos humos', en la Facultad de Geografía e Historia.

Mañana miércoles tendrá lugar una mesa redonda en el aula 35 de la citada facultad sobre 'La bici en tu ciudad, una alternativa viable'. El jueves, la asociación celebrará una visita cultural por Salamanca, con la presencia de Fernando Saldaña. El viernes se desarrollará una bicimarcha popular, con salida desde la plaza del Corriño. El sábado habrá un encuentro ibérico de ciclistas urbanos, un certamen de dibujo infantil y un taller de educación vial. El domingo concluyen las actividades con la celebración del Día sin coches.



La asociación Guardabarros presentó la I Semana de la Bici en Salamanca

PERELETICA

TRIBUNA 9.04.02

EL COLECTIVO GUARDABARROS INICIA LA SEMANA DEDICADA AL VEHÍCULO DE PEDALES

Reclaman más respeto para las bicis en las vías rápidas

Las calles con más riesgo para los ciclistas son Canalejas y Torres Villarroel

En Brujas, las dos ruedas tienen preferencia sobre los automóviles

c.v.p.

Integrantes del Comité de Bici Urbana Guardabarrros reclamaron ayer que se establezcan medidas para lograr un mayor cuidado con las bicicletas en las zonas más peligrosas. Así lo indicó la portavoz del colectivo, Clara Galache, quien destacó que esas zonas con mayor riesgo en Salamanca corresponden a calles de vía rápida, como el Paseo de Canalejas o Torres Villarroel, y a rotondas, como la Plaza de España, la Puerta de Zamora o la Plaza de Toros.

Guardabarrros inició en la jornada de ayer la primera edición de la *Semana de la Bici*, que se desarrollará en Salamanca hasta el próximo 14 de abril. Este comité abrió las actividades con una bicimerienda, en la que unas 30 personas fueron a la Ribera de la Valmuza para comer el hornazo.

Según el colectivo Guardabarrros, "Salamanca ofrece un potencial único para difundir la bicicleta como medio de transporte", ya que no tiene grandes distancias entre sus distintos ba-



Algunos de los asistentes a la bicimerienda inician la excursión.

ALMEIDA

ACTOS PROGRAMADOS



- Salida desde la Plaza del Corriño.
- **VIERNES.**
20 horas. Bicimarcha popular. Salida desde la Plaza del Corriño.
- **SÁBADO.**
Encuentro Ibérico de Ciclistas Urbanos, Coordinadora en Defensa de la Bici. Locales de la CGT.
12 horas. Certamen de dibujo infantil. Plaza del Maestro Salinas.
18 horas. Taller de educación vial por parejas. Plaza del Corriño.
- **DOMINGO.**
12.30 horas. Día sin coches: Rastro en bici. Salida desde la Plaza del Corriño.
- **MARTES.**
11 horas. Exposición fotográfica. Facultad de Geografía e Historia.
- **MIÉRCOLES.**
19 horas. Mesa redonda. Aula 35 de la Facultad de Geografía.
- **JUEVES.**
21 horas. Visita cultural en bici.

rrios y, salvo excepciones, los ciclistas tampoco deben subir cuevas demasiado empinadas para desplazarse. No obstante, pusieron como principal desventaja el riesgo del tráfico.

Esta asociación propone colocar carriles para bicicletas en las zonas más peligrosas y hacerlo de modo que los ciclistas puedan realizar sin dificultad los giros hacia la izquierda. También se plantea combinar esos carriles con otros en zonas peatonales, donde las bicicletas puedan compartir espacio con los viandantes. Otra de las opciones que propone el colectivo es la adoptada por la ciudad de Brujas, en cuya zona céntrica tienen preferencia las bicicletas sobre los automóviles y se ha limitado la velocidad a 30 kilómetros por hora.

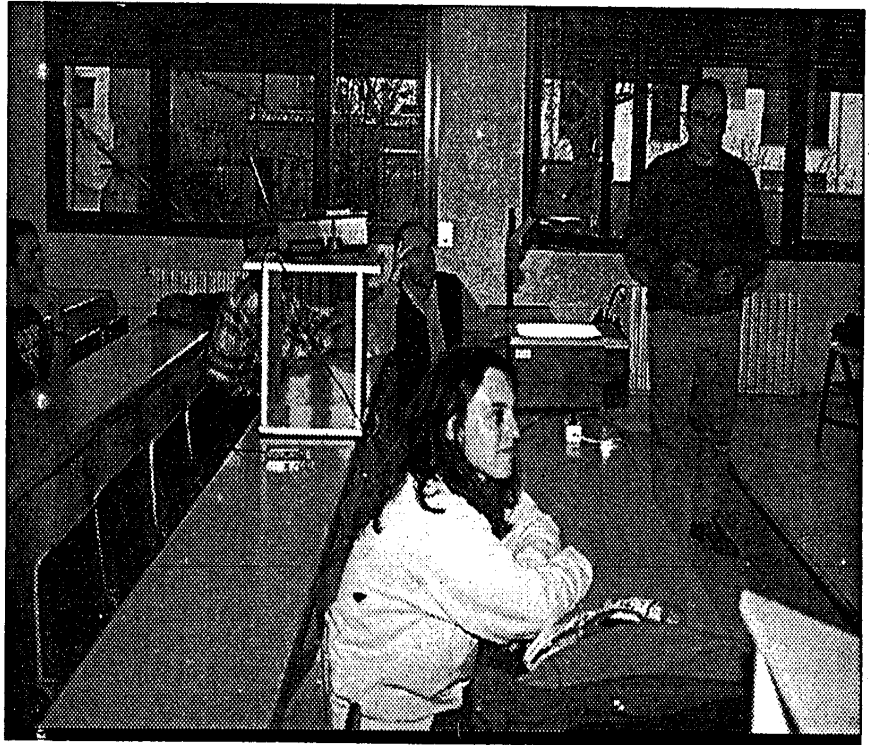
LA 'OPERACIÓN RING RING' SE DESARROLLA HOY EN LA FACULTAD

Un desayuno para los estudiantes de Geografía que usen la bici

O.P.

■ La Delegación de Alumnos de la Facultad de Geografía e Historia ha dado luz verde al desarrollo de la *Operación ring ring*, una iniciativa impulsada por el colectivo Guardabarros y que permitirá a los estudiantes que se desplacen hoy en bicicleta hasta la facultad disfrutar de un desayuno de forma gratuita. Esta actividad, que se enmarca dentro de las actividades programadas para la Semana de la Bici, tendrá lugar entre las nueve y las once de la mañana de hoy, y será un miembro de Guardabarros, integrado en la plataforma Otro 2002, el que compruebe la llegada en bici de los alumnos.

Y precisamente en Geografía e Historia tuvo lugar ayer una mesa redonda sobre el uso de este



Un momento de la charla que se celebró ayer.

medio de transporte no contaminante, en la que participaron ecologistas y la concejala socialista Teresa Carvajal. Las activida-

des programadas para sensibilizar a la población sobre las ventajas de la bicicleta se prolongarán hasta el domingo.



Salamanca 2002

Sábado, 13 de abril del 2002

LOS ORGANIZADORES, SATISFECHOS CON LA PARTICIPACIÓN

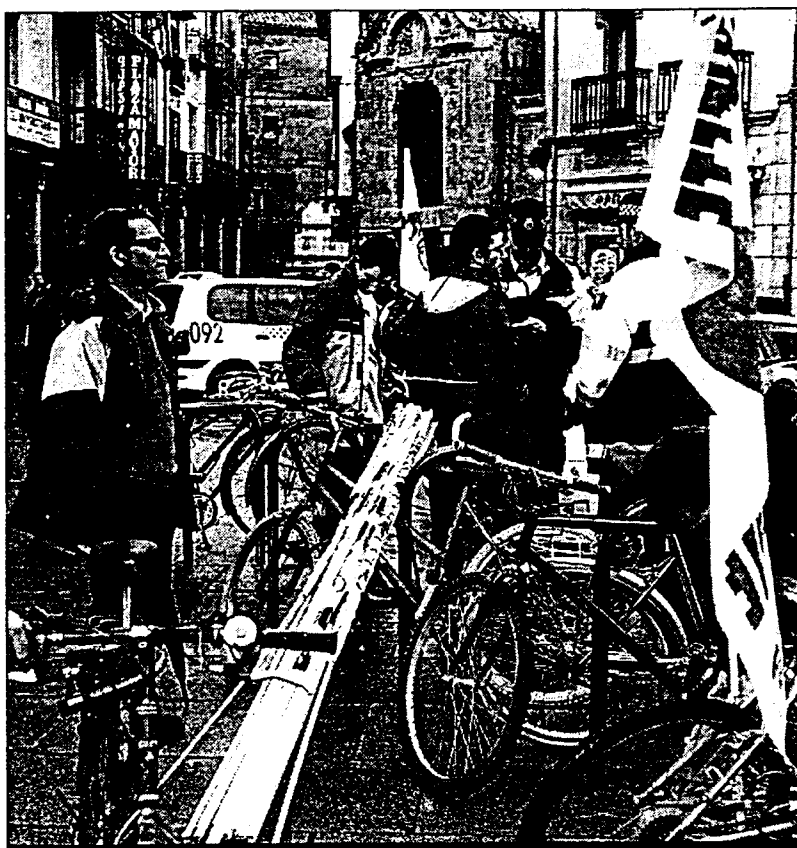
La I Semana de la Bici reúne hoy a ciclistas de toda España

La convocatoria afronta su jornada central con encuentros, un certamen de dibujo infantil y una muestra fotográfica

c.s. |

La I Semana de la Bici —organizada por Guardabarrros, la Coordinadora en Defensa de la Bici y el colectivo Otro 2002— vivirá hoy su jornada más intensa después de cinco días de actividades que la organización considera positivas y con una participación óptima; eso sí, la anunciada bicimarcha popular (con salida desde el Corriño) se vio ayer empañada por la llegada de la lluvia.

Hoy está prevista la realización de un certamen de dibujo infantil en la Plaza del Maestro Salinas desde las 12 horas (el lema es *Dibuja tu bici*) y un taller de educación vial (18 horas, Corriño); sin embargo, el núcleo central de las propuestas partirá del encuentro previsto en los locales de CGT (calle Pérez Oliva) entre miembros de la Coordinadora en Defensa de la Bici. El horario



La bicimarcha popular, saliendo del Corriño.

| J.M. GARCÍA

será de 10 a 14 y de 16 a 20 horas y está prevista la asistencia de representantes de todas las provincias españolas. Las actividades se completarán con la inauguración de la exposición fotográfica *Pedalea* en el Café Alcaraván (calle Compañía).

Mañana, como último día de

esta semana informativa, lúdica y reivindicativa, los participantes acudirán al rastro de La Aldehuela en bici como iniciativa para un día sin coches. Es también un modo de pedir que se sustituya el vehículo —y los habituales atascos de esta jornada de mercadillo— por otros transportes.



Salamanca 2002

ENCUENTRO DE ASOCIACIONES DE TODO EL PAÍS

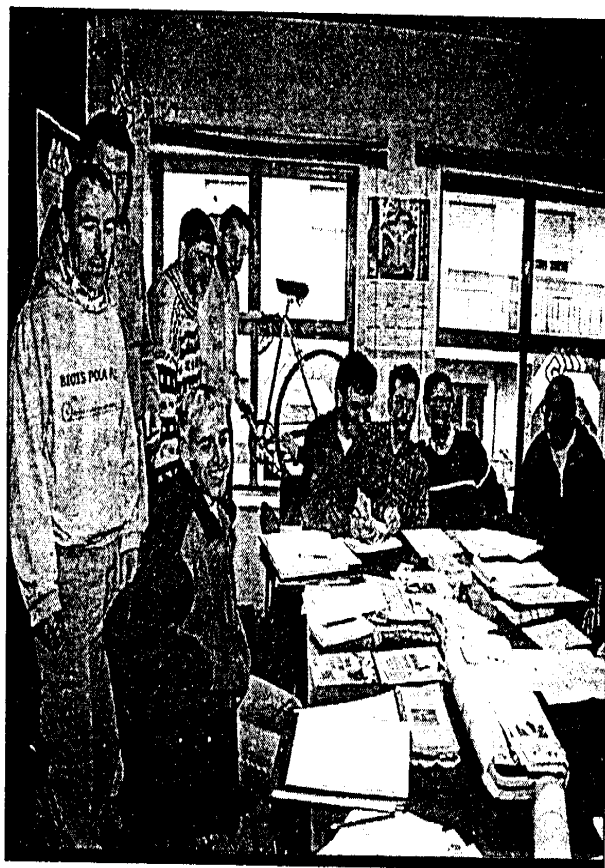
Los ciclistas ven posible usar las vías peatonales

La Semana de la Bici de Guardabarro culmina hoy con una marcha al mercadillo de La Aldehuela

I.L.S.

Ciclistas urbanos de distintos puntos del país agrupados en la coordinadora Combici se reunieron ayer en Salamanca para reivindicar el uso de la bicicleta en las ciudades, no sólo como elemento de paseo o

esparcimiento, sino como un medio de transporte más. Joaquín Vilas, de Coruña en Bici, señaló que hay que tener muy claro que en cualquier ciudad hay espacio suficiente para que conductores, ciclistas y peatones convivan sin problemas siempre que se respeten los derechos de cada colectivo. Vilas destacó la confusión existente a la hora de definir los carriles-bici, "que se confunden con las vías ciclistas creadas en las afueras de algunas ciudades y que conducen a parques o zonas de esparcimiento". Joaquín Vilas reivindicó la necesidad de establecer carriles-bici, "mucho más baratos", para que la bicicleta no se utilice sólo como elemento de



Un momento de la reunión de los ciclistas urbanos.

VALVERDE

diversión, sino que sirva también para ir al trabajo o a estudiar.

Por su parte, Carmen Suárez, del colectivo salmantino Guardabarro, recordó las conversaciones mantenidas con el Ayuntamiento para intentar introducir estos carriles, al menos, en las grandes avenidas. Señaló que no sería descabellado permitir la cir-

culación de bicicletas en las zonas peatonales teniendo en cuenta que la preferencia siempre sería del peatón y limitando la velocidad al máximo.

Ayer también tuvo lugar un certamen de dibujo infantil sobre la bici y un taller de educación vial. Además, se instaló una exposición en el café Alcaraván.

ÉXITO DE LA INICIATIVA DE GUARDABARROS

Del Corrillo al rastro en bici en 25 minutos

I.L.S.

■ Alrededor de cuarenta ciclistas participaron ayer en la última actividad de la Semana de la Bici, organizada por el colectivo Guardabarros y Otro 2002, y llegaron desde la Plaza del Corrillo hasta el mercadillo de La Aldehuela en unos 25 minutos. Con esta iniciativa se pretendía demostrar que la bicicleta es un medio de transporte útil para realizar desplazamientos cotidianos y evitar los problemas del tráfico. "Hemos tardado lo mismo que un coche y

al llegar no hemos tenido ningún problema de aparcamientos" destacó uno de los organizadores, que lamentó que, a pesar del éxito de las actividades de la semana, el mal tiempo les haya restado participantes. Por ello, este miércoles se repetirá la invitación a desayunar de quienes acuden en bici a la Facultad de Geografía y el viernes se realizará la visita cultural en bici, en compañía del actor Fernando Saldaña, que tuvo que ser suspendido por el mal tiempo el pasado jueves.



Los ciclistas, momentos antes de salir hacia La Aldehuela.

VALVERDE

EL ADELANTO 15.04.02